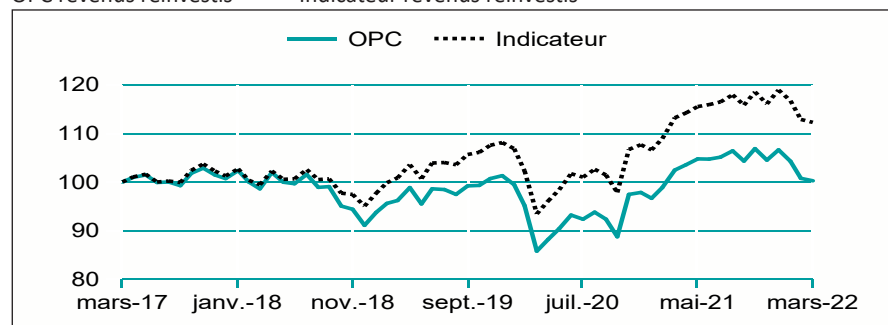


Chiffres clés au :	31/03/2022
Valeur liquidative :	24,0399 €
Actif net :	112 573 006,08 €

PERFORMANCES (source interne et/ou SIX)

OPC revenus réinvestis

Indicateur revenus réinvestis



Au 01/10/2020, l'EONIA a été remplacé par l'€STR

(Période glissante)*	YTD**	3 mois*	6 mois*	1 an*	3 ans*	5 ans*	10 ans*
OPC	-5,94%	-5,94%	-3,90%	-2,14%	4,23%	0,26%	22,81%
Indicateur	-5,59%	-5,59%	-3,06%	-0,86%	11,32%	12,28%	47,90%

	2021	2020	2019	2018	2017
OPC	8,93%	-3,40%	11,21%	-9,56%	3,30%
Indicateur	10,47%	-0,45%	13,78%	-6,12%	4,55%

Performances nettes de frais

Les performances passées ne préjugent pas des performances futures

Volatilités historiques (base hebdo)

(Période glissante)*	1 an	3 ans	5 ans
OPC	7,61%	12,66%	10,87%
Indicateur	7,49%	12,21%	10,34%

*Depuis la date de la dernière VL

**YTD : performance depuis la dernière VL de l'année n-1

STATISTIQUES

Ratio rendement/risque sur 1 an glissant* :	-0,28%	*Depuis la date de la dernière VL
Ratio rendement/risque sur 5 ans glissants* :	0,02%	**Taux de placement de référence :
Ratio de Sharpe sur 5 ans glissants** :	-	EONIA capitalisé
Perte maximum sur 5 ans glissants* :	-	

Sensibilité globale au jour de calcul de la VL :	1,81
% cumul de titres émis par le groupe :	1,40%
Nombre de lignes dans le portefeuille :	155

Ecart de suivi ex-post sur un an glissant :	1,35%
---	-------

Les performances passées ne préjugent pas des performances futures

CARACTÉRISTIQUES

Profil de risque et de rendement

À risque plus faible, rendement potentiellement plus faible ← → À risque plus fort, rendement potentiellement plus fort

1	2	3	4	5	6	7
---	---	---	---	---	---	---

Risques importants non pris en compte par l'indicateur :

Risque de crédit, impact des techniques telles que les produits dérivés

Orientation de gestion

Le compartiment nourricier « CM-AM FERTILE EQUILIBRE » a un objectif de gestion similaire à celui du FIA maître « CM-AM ALIZES EQUILIBRE », diminué des frais de gestion réels propres au nourricier, à savoir la recherche d'une performance supérieure à celle de son indicateur de référence composite 40% EUROSTOXX 50 + 50% BARCLAYS EURO AGGREGATE 3-5 Y + 10% STANDARD & POOR'S 500, sur la durée de placement recommandée. Les indices sont retenus en cours de clôture et exprimés en euro, dividendes et coupons réinvestis et en tenant compte de la capitalisation des intérêts pour l'€STR. La composition du FIA peut s'écarter sensiblement de la répartition de l'indice.

Caractéristiques de l'OPC

Indicateur de référence : Barclays Euro Aggregate 3-5 ans 50% + S&P 500 TR 10% + Euro Stoxx 50 TR 40%

Code FCPE : 1305

Code AMF : 990000039239

Catégorie : Profilé mixte

Forme juridique : FCPE de droit français

Durée minimum de placement conseillée : Supérieure à 5 ans

Nourricier : oui Maître : CM-AM ALIZES EQUILIBRE

FCPE à compartiment : oui

Valorisation : Quotidienne

Gérant(s) : PERNOUD Christophe
BORDEREAU Alain

Société de gestion : CREDIT MUTUEL ASSET MANAGEMENT
4, rue Gaillon - 75002 Paris

Site internet : www.creditmutuel-am.eu

Dépositaire : BFCM
4, rue Frédéric-Guillaume Raiffeisen
67000 Strasbourg

Date de création de la part : 12/06/1980

Souscriptions/rachats

Modalités de souscription et de rachat :

Pour plus d'information, se reporter à la Documentation d'Information Clé pour l'investisseur (DICI) et/ou au règlement de l'OPC.

Frais d'entrée : 2,0%

Frais de sortie : néant

Frais de gestion

Frais courants du dernier exercice : 1,71%

COMMENTAIRE DE GESTION

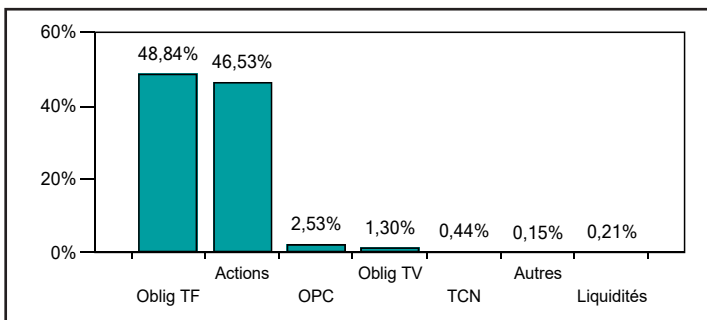
La guerre en Ukraine se poursuit, faute d'avancées dans les pourparlers. Reflétant les risques d'embargo, les cours des matières premières s'envolent : le baril de pétrole a ainsi gagné 15% et le boisseau de blé 8% ce mois-ci. L'inflation progresse sensiblement : +7,3% dans la zone euro et +7,9% aux Etats-Unis. Les banquiers centraux sont placés devant un dilemme : soit ils durcissent encore les conditions monétaires (les taux longs ont sensiblement remonté et huit hausses de taux directeurs sont anticipées dans la zone euro d'ici fin 2023) ; soit ils tergiversent au regard des risques de récession que semble annoncer l'inversion de la courbe des taux 2 ans / 10 ans aux Etats-Unis, malgré le repli du taux de chômage à 3,6% (6,8% dans la zone euro). Bénéficiant des rachats de découvert, les marchés d'actions montrent néanmoins une résistance surprenante, jusqu'à ces derniers jours. Nous sommes restés prudent sur la poche actions. Nous avons renforcé à la marge notre surpondération sur le pétrole. Sur la partie taux nous sommes à neutralité en terme de sensibilité.

ANALYSE DU PORTEFEUILLE

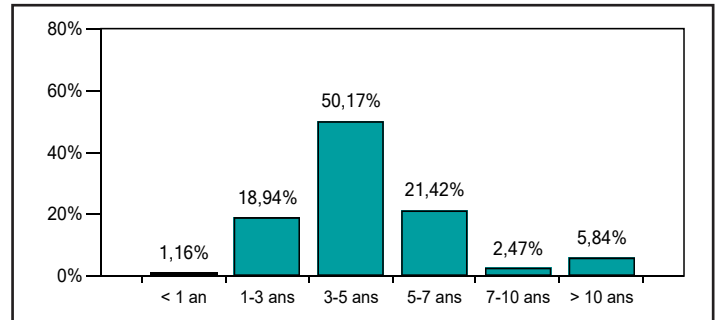
Principales lignes

Principales lignes actions		Principales lignes de produits de taux	
ASML HOLDING	2,89%	SPAIN 1,3%16-311026	2,73%
TOTALENERGIES SE	2,33%	ITALY 2,5%18-151125	2,35%
LVMH MOET HENNESSY VUITTON	1,82%	ITALIE 1,6%010626 BTP	2,31%
MICROSOFT	1,38%	ITALY 0,5%20-010226	2,20%
LINDE PLC EO 0,001	1,32%	OAT 0,00%19-25032025	2,19%

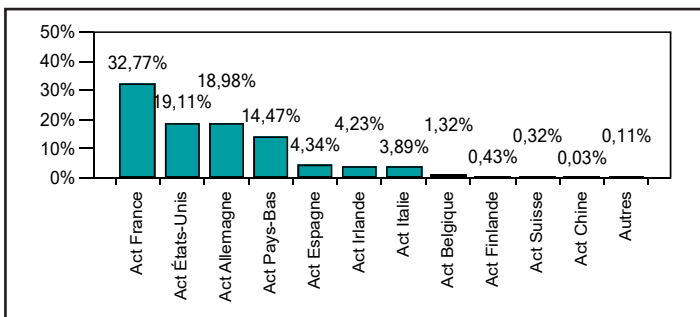
Répartition par type d'actifs



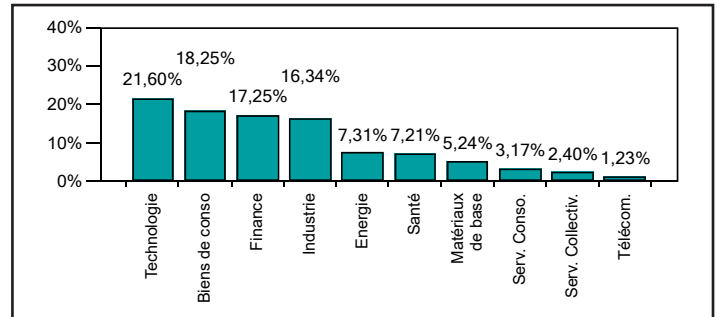
Poche Taux : répartition par maturité



Poche Actions : répartition géographique



Poche Actions : répartition sectorielle



Les DICl (Document d'Information Clé pour l'Investisseur), les process de gestion et les prospectus sont disponibles sur le site internet (www.creditmutuel-am.eu). Le DICl doit être remis au souscripteur préalablement à chaque souscription.

Avertissement : Les informations contenues dans ce document ne constituent en aucune façon un conseil en investissement et leur consultation est effectuée sous votre entière responsabilité. Investir dans un OPC peut présenter des risques, l'investisseur peut ne pas récupérer les sommes investies. Si vous souhaitez investir, un conseiller financier pourra vous aider à évaluer les solutions d'investissement en adéquation avec vos objectifs, votre connaissance et votre expérience des marchés financiers, votre patrimoine et votre sensibilité au risque et vous présentera également les risques potentiels. Cet OPC ne peut être offert, vendu, commercialisé ou transféré aux Etats-Unis (y compris ses territoires en possessions), ni bénéficier directement ou indirectement à une personne physique ou morale américaine, à des citoyens américains ou à une US Person. Toute reproduction ou utilisation de ce document est formellement interdite sauf autorisation expresse de Crédit Mutuel Asset Management.